

O papel estratégico da infraestrutura

ETHANOL SUMMIT
JUNHO/2011



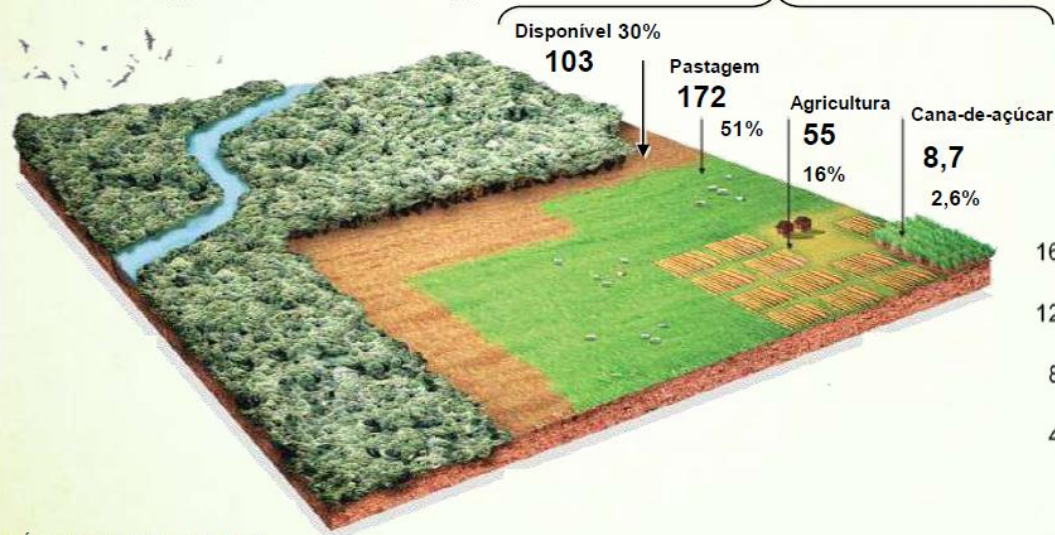
SERGIO MACHADO
PRESIDENTE TRANSPETRO

O BRASIL POSSUI RECURSOS DISPONÍVEIS

USO DA TERRA NO BRASIL

Milhões de hectares*

Área total	Vegetação nativa	Terras aráveis	Outros
851	498	338	15
100%	58%	40%	2%



* Área referente ao ano de 2009

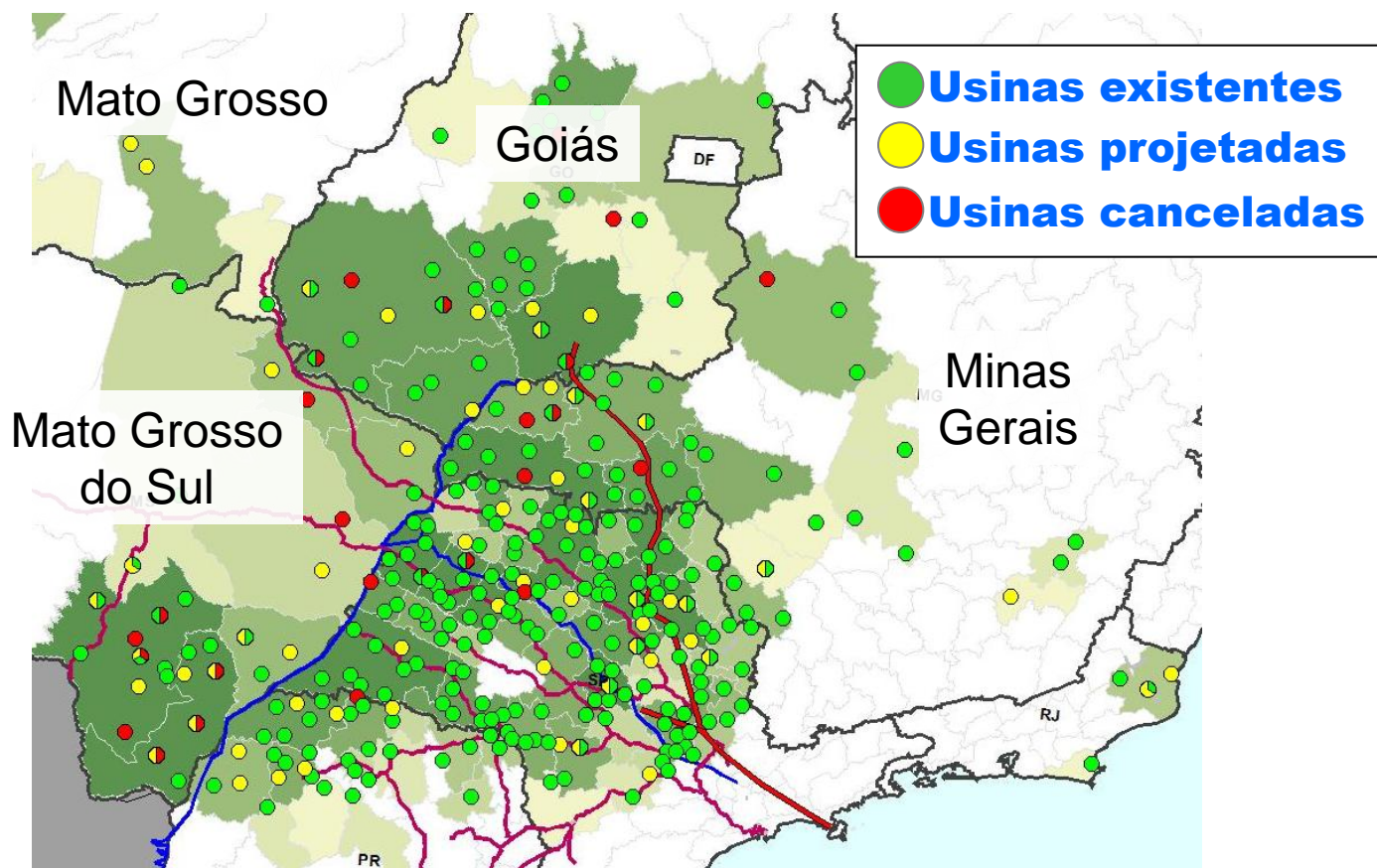
Fonte: ICONE, ESALQ e IBGE. Elaboração: Cosan e UNICA.

UNICA



O BRASIL POSSUI CERCA DE 14 % DA ÁGUA POTÁVEL E A MATRIZ ENERGÉTICA MAIS RENOVÁVEL DO MUNDO

- As novas fronteiras da produção estão se distanciando dos mercados consumidores



A EXPERIÊNCIA DA TRANSPETRO

Na operação de poldutos de Etanol



- Opera dutos com Etanol desde 1976
- Atualmente opera em 14 terminais e 3 sistemas de dutos
- Em 2010 movimentou 5% da produção nacional (1,6 milhão de m³)

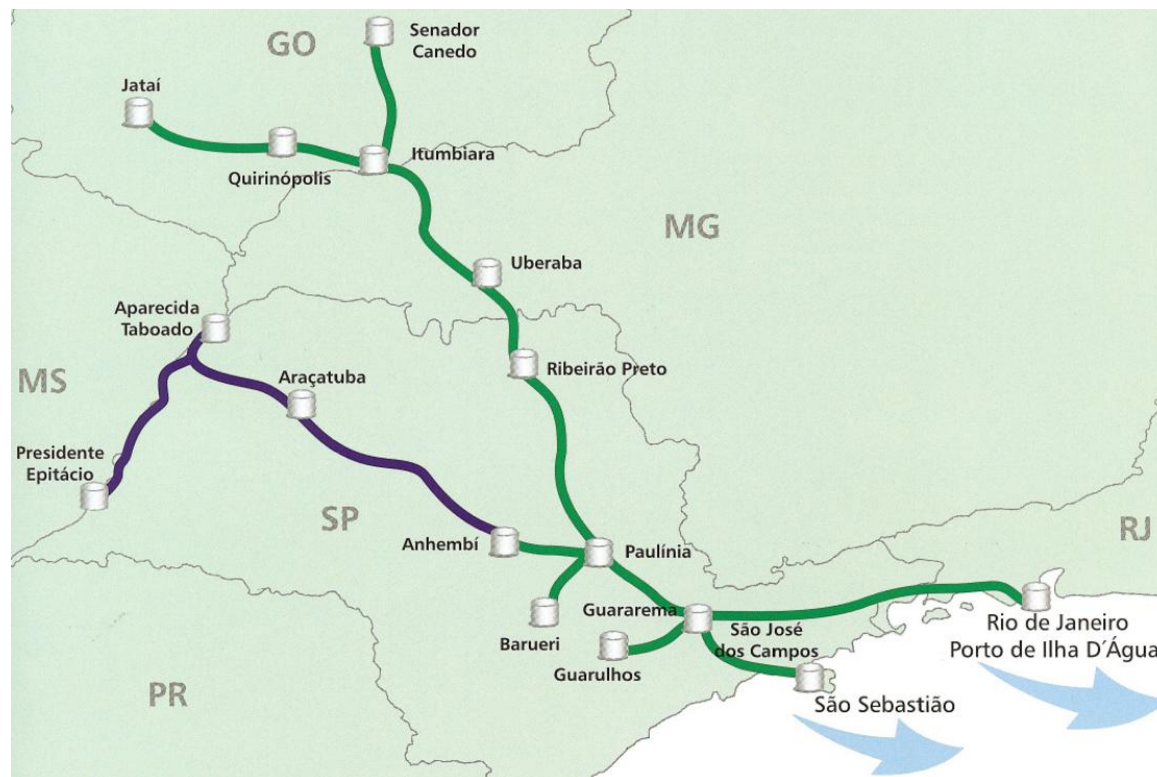


A logística integrada Hidrovia e Dutos



O PROMEF Hidrovia irá construir 80 barcaças e 20 empurradores que irão compor 20 COMBOIOS FLUVIAIS

Em 2015, a hidrovia irá movimentar 4 milhões de m³ por ano


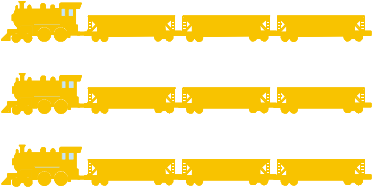
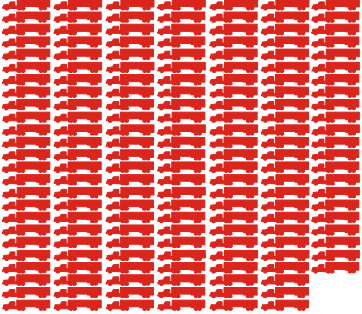


OS BENEFÍCIOS DA HIDROVIA

Consumos e impactos dos modais logísticos



Por Unidades Equivalentes de Capacidade de Carga

MODAIS	HIDRO	FERRO	RODO
Capacidade de Carga	<p>1 Comboio Duplo Tietê (4 chatas e empurrador)</p>  <p>7.600 m³</p>	<p>3 Comboios Hopper (90 vagões)</p> 	<p>180 Carretas Bi-trem Graneleiras</p> 
Comprimento total	150 m	1,7 km	3,5 km (26 km em movimento)
Consumo Combustível (1 ton/ 1000 Km)	5 litros	10 litros	96 litros
Emissões CO (1 ton/1000 Km)	74 gramas	104 gramas	219 gramas
CUSTO LOGÍSTICO (Referencial)	1	2 x Hidrovia	2 x Ferrovia



O PROMEF Hidrovia

Um projeto estruturante e inovador



Premissas do PROMEF:

- **Construção no BRASIL**
- **Conteúdo nacional de 70 %**
- **Competitividade mundial após a aplicação da curva de aprendizado**



O mais novo estaleiro do país

Estaleiro Rio Tietê em Araçatuba



OBRIGADO PELA ATENÇÃO !!!

